

会 社 名 スズデン株式会社
 (URL <http://www.suzuden.co.jp/>)
代 表 者 代表取締役社長 酒井篤史
 (コード番号7480 東証第一部)
問 合 せ 先 iクリエイイト部長 永田佳久
T E L 03-5689-8001

平成28年3月期 3月度売上高推移速報についてのお知らせ(個別)

平成28年3月期3月度の売上高速報(個別)をお知らせいたします。

上期 (単位:百万円)

	4月	5月	6月	7月	8月	9月	上期計
当期	3,175	2,814	3,222	3,375	2,800	4,064	19,452
前期	2,606	2,689	2,982	3,229	2,825	3,006	17,340
増減額	568	124	239	145	△ 25	1,058	2,112
増減率	21.8%	4.6%	8.0%	4.5%	△ 0.9%	35.2%	12.2%

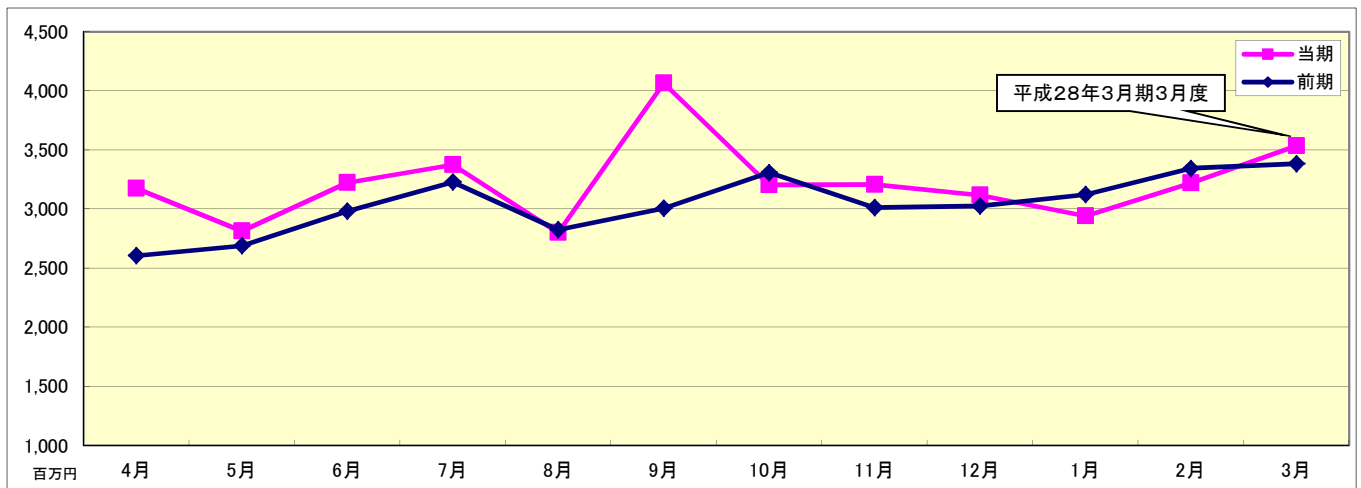
下期 (単位:百万円)

	10月	11月	12月	1月	2月	3月	下期計	通期計
当期	3,203	3,206	3,117	2,942	3,220	3,535	19,227	38,679
前期	3,308	3,012	3,024	3,122	3,343	3,383	19,195	36,535
増減額	△ 105	193	92	△ 179	△ 122	152	31	2,143
増減率	△ 3.2%	6.4%	3.1%	△ 5.8%	△ 3.7%	4.5%	0.2%	5.9%

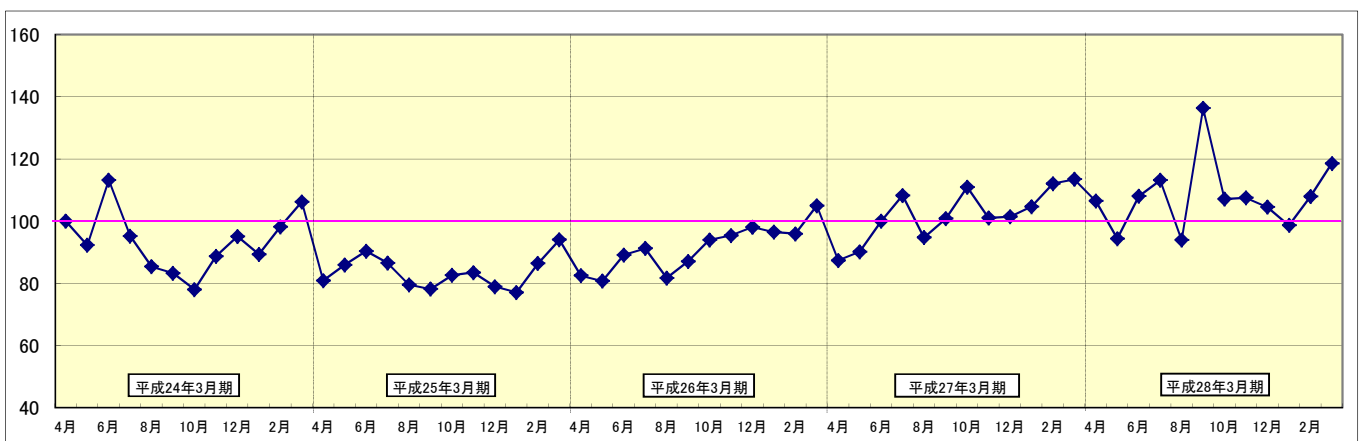
(注1) 上記数値は速報値を使用しており、次月以降の開示の際に修正する可能性があります。

(注2) 上記数値は未監査です。

【当期の売上高推移】



【過去5年間の売上高推移】



(注) 平成24年3月期4月度を100とした推移です。