



各 位

平成26年3月3日

会 社 名 **スズデン株式会社**
 (URL <http://www.suzuden.co.jp/>)
 代 表 者 代表取締役会長兼社長 鈴木敏雄
 (コード番号7480 東証第一部)
 問合せ先 iクリエイイト部長 酒井篤史
 T E L 03-5689-8001

平成26年3月期 2月度売上高推移速報についてのお知らせ(個別)

平成26年3月期2月度の売上高速報(個別)をお知らせいたします。

上期 (単位:百万円)

	4月	5月	6月	7月	8月	9月	上期計
当期	2,460	2,408	2,658	2,721	2,436	2,597	15,284
前期	2,413	2,563	2,695	2,582	2,372	2,331	14,958
増減額	47	△ 154	△ 36	139	64	266	325
増減率	2.0%	△ 6.0%	△ 1.4%	5.4%	2.7%	11.4%	2.2%

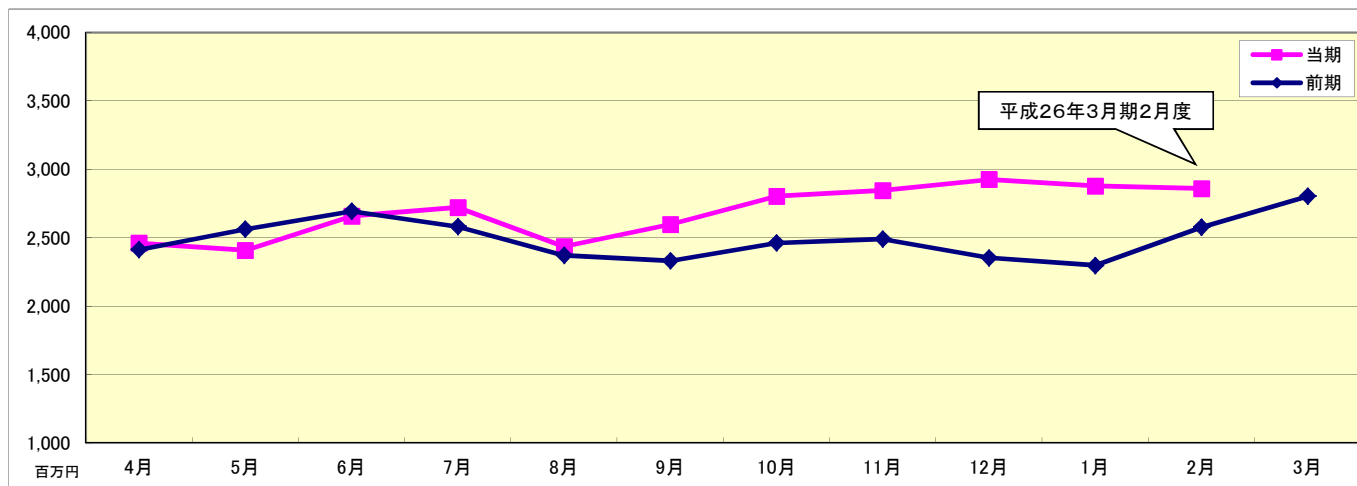
下期 (単位:百万円)

	10月	11月	12月	1月	2月	3月	下期計	通期計
当期	2,803	2,845	2,925	2,878	2,859		14,312	29,596
前期	2,463	2,490	2,354	2,298	2,577		12,185	27,143
増減額	339	355	571	579	282		2,127	2,452
増減率	13.8%	14.3%	24.3%	25.2%	10.9%		17.5%	9.0%

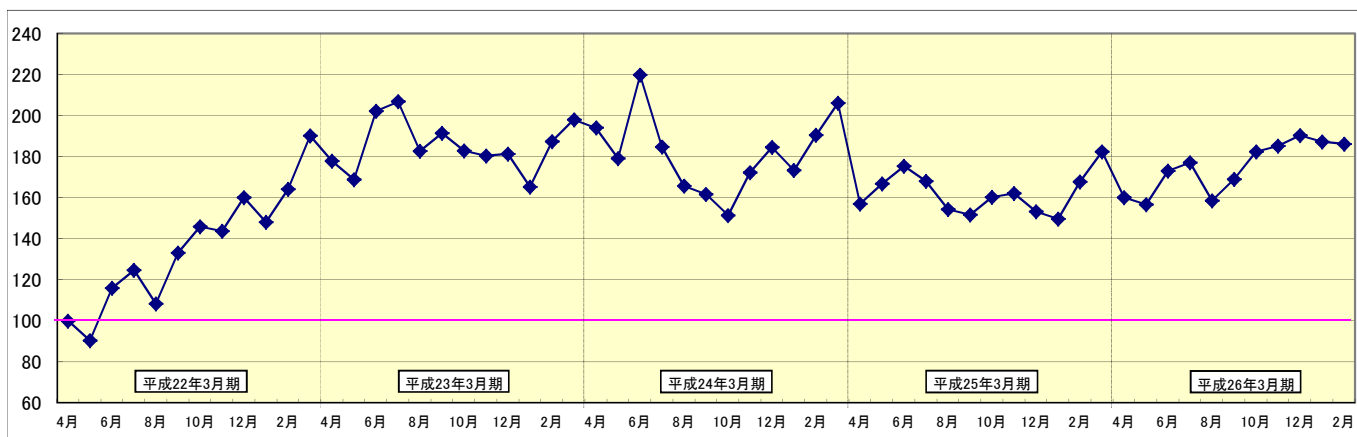
(注1) 上記数値は速報値を使用しており、次月以降の開示の際に修正する場合があります。

(注2) 上記数値は未監査です。

【当期の売上高推移】



【過去5年間の売上高推移】



(注) 平成22年3月期4月度を100とした推移です。