



各 位

平成25年3月1日

会 社 名 **スズデン株式会社**
 (URL <http://www.suzuden.co.jp/>)
 代 表 者 代表取締役会長兼社長 鈴木敏雄
 (コード番号7480 東証第一部)
 問合せ先 iクリエイイト部長 酒井篤史
 T E L 03-5689-8001

平成25年3月期 2月度売上高推移速報についてのお知らせ(個別)

平成25年3月期2月度の売上高速報(個別)をお知らせいたします。

上期 (単位:百万円)

	4月	5月	6月	7月	8月	9月	上期計
当期	2,413	2,563	2,695	2,582	2,372	2,331	14,958
前期	2,981	2,752	3,376	2,839	2,547	2,483	16,980
増減額	△ 568	△ 189	△ 681	△ 257	△ 174	△ 151	△ 2,021
増減率	△ 19.1%	△ 6.9%	△ 20.2%	△ 9.1%	△ 6.8%	△ 6.1%	△ 11.9%

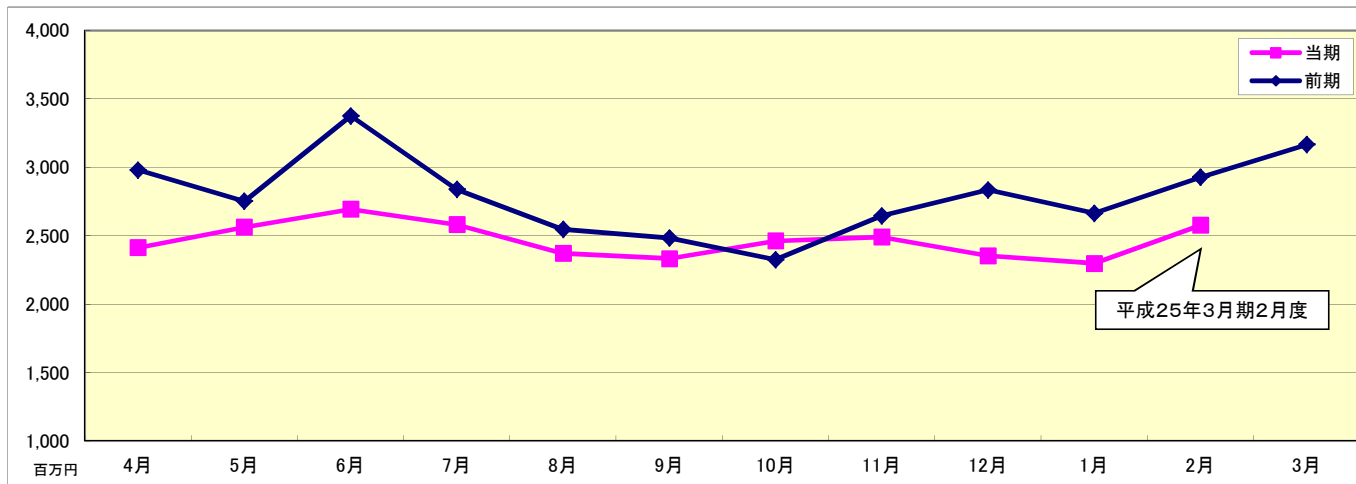
下期 (単位:百万円)

	10月	11月	12月	1月	2月	3月	下期計	通期計
当期	2,463	2,490	2,354	2,298	2,578		12,185	27,144
前期	2,326	2,646	2,836	2,665	2,928		13,402	30,383
増減額	137	△ 156	△ 482	△ 366	△ 350		△ 1,217	△ 3,239
増減率	5.9%	△ 5.9%	△ 17.0%	△ 13.7%	△ 12.0%		△ 9.1%	△ 10.7%

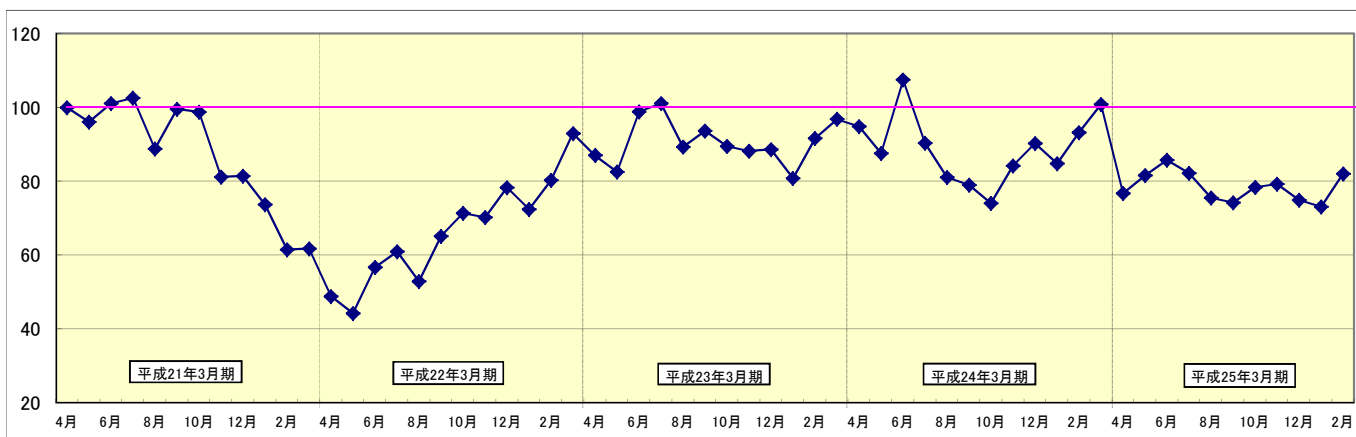
(注1) 上記数値は速報値を使用しており、次月以降の開示の際に修正する場合があります。

(注2) 上記数値は未監査です。

【当期の売上高推移】



【過去5年間の売上高推移】



(注) 平成21年3月期4月度を100とした推移です。