

会 社 名 **スズデン株式会社**  
 (URL <http://www.suzuden.co.jp/>)  
 代 表 者 代表取締役会長兼社長 鈴木敏雄  
 (コード番号7480 東証第一部)  
 問合せ先 iクリエイイト部長 酒井篤史  
 T E L 03-5689-8001

## 平成25年3月期 12月度売上高推移速報についてのお知らせ(個別)

平成25年3月期12月度の売上高速報(個別)をお知らせいたします。

上期

(単位:百万円)

|     | 4月      | 5月     | 6月      | 7月     | 8月     | 9月     | 上期計     |
|-----|---------|--------|---------|--------|--------|--------|---------|
| 当期  | 2,413   | 2,563  | 2,695   | 2,582  | 2,372  | 2,331  | 14,958  |
| 前期  | 2,981   | 2,752  | 3,376   | 2,839  | 2,547  | 2,483  | 16,980  |
| 増減額 | △ 568   | △ 189  | △ 681   | △ 257  | △ 174  | △ 151  | △ 2,021 |
| 増減率 | △ 19.1% | △ 6.9% | △ 20.2% | △ 9.1% | △ 6.8% | △ 6.1% | △ 11.9% |

下期

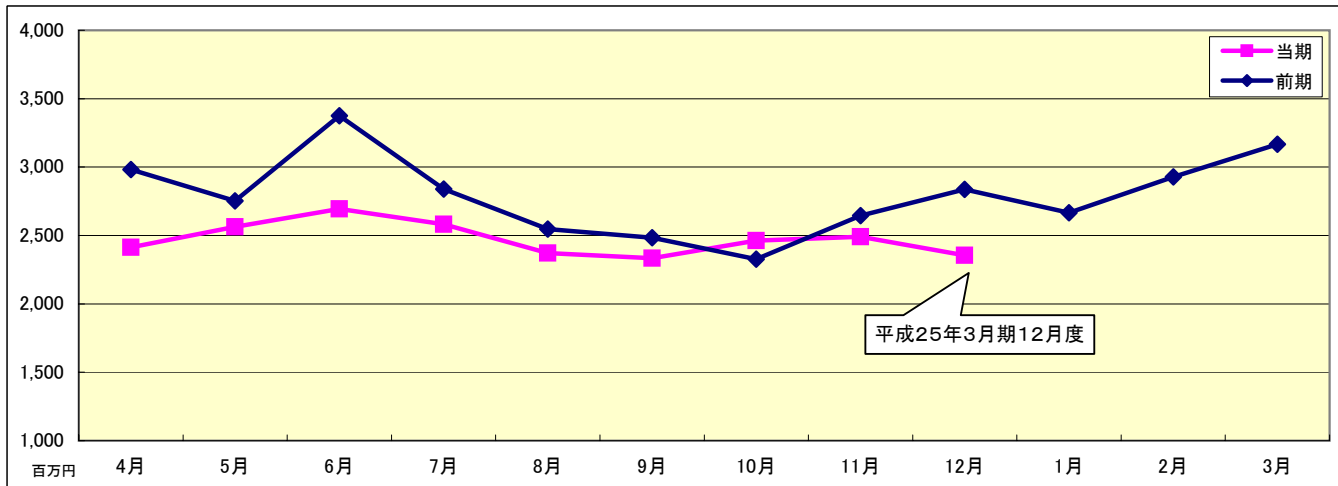
(単位:百万円)

|     | 10月   | 11月    | 12月     | 1月 | 2月 | 3月 | 下期計    | 通期計     |
|-----|-------|--------|---------|----|----|----|--------|---------|
| 当期  | 2,463 | 2,490  | 2,355   |    |    |    | 7,309  | 22,268  |
| 前期  | 2,326 | 2,646  | 2,836   |    |    |    | 7,809  | 24,790  |
| 増減額 | 137   | △ 156  | △ 481   |    |    |    | △ 499  | △ 2,521 |
| 増減率 | 5.9%  | △ 5.9% | △ 17.0% |    |    |    | △ 6.4% | △ 10.2% |

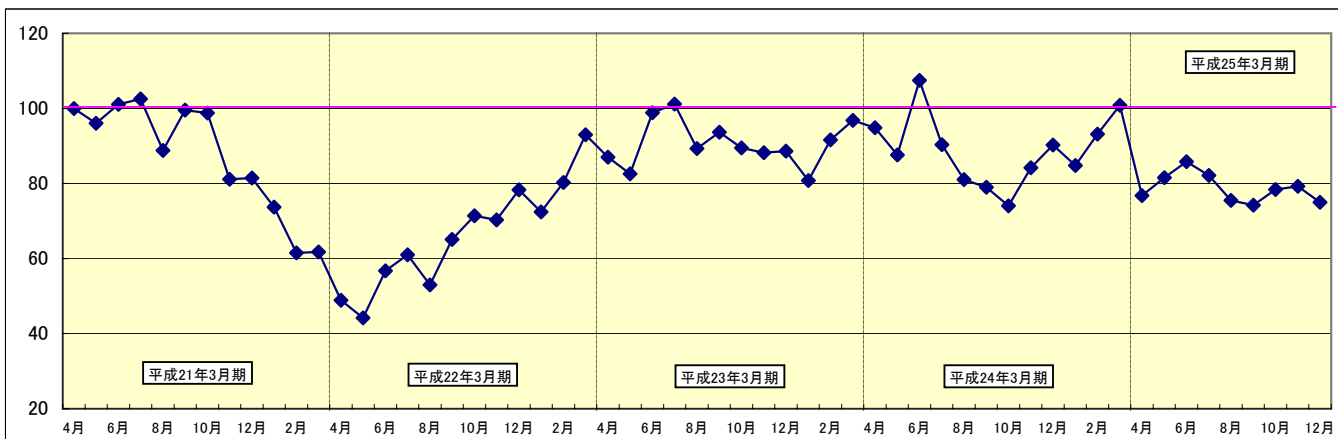
(注1) 上記数値は速報値を使用しており、次月以降の開示の際に修正する場合があります。

(注2) 上記数値は未監査です。

### 【当期の売上高推移】



### 【過去5年間の売上高推移】



(注) 平成21年3月期4月度を100とした推移です。