



各 位

平成24年3月8日

会 社 名 **スズデン株式会社**  
 (URL <http://www.suzuden.co.jp/>)  
 代 表 者 代表取締役社長 佐々木秀明  
 (コード番号7480 東証第一部)  
 問 合 せ 先 社 長 室 長 永田佳久  
 T E L 03-5689-8001

## 平成24年3月期 2月度売上高推移速報についてのお知らせ(個別)

平成24年3月期2月度の売上高速報(個別)をお知らせいたします。

(1) 上期 (単位:百万円)

	4月	5月	6月	7月	8月	9月	上期計
当期	2,981	2,752	3,376	2,839	2,547	2,483	16,980
前期	2,734	2,594	3,106	3,178	2,807	2,942	17,363
増減額	247	158	270	△ 338	△ 260	△ 459	△ 382
増減率	9.0%	6.1%	8.7%	△ 10.7%	△ 9.3%	△ 15.6%	△ 2.2%

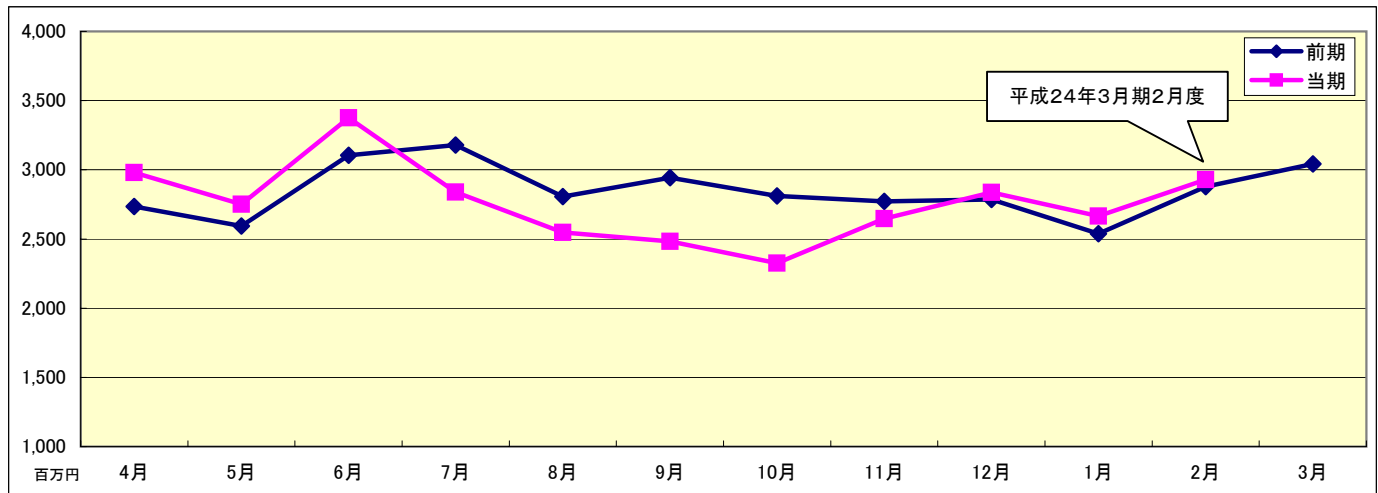
(2) 下期 (単位:百万円)

	10月	11月	12月	1月	2月	3月	下期計	通期計
当期	2,326	2,646	2,836	2,665	2,928		13,402	30,383
前期	2,811	2,771	2,785	2,539	2,879		13,787	31,151
増減額	△ 485	△ 125	51	125	49		△ 384	△ 767
増減率	△ 17.3%	△ 4.5%	1.8%	4.9%	1.7%		△ 2.8%	△ 2.5%

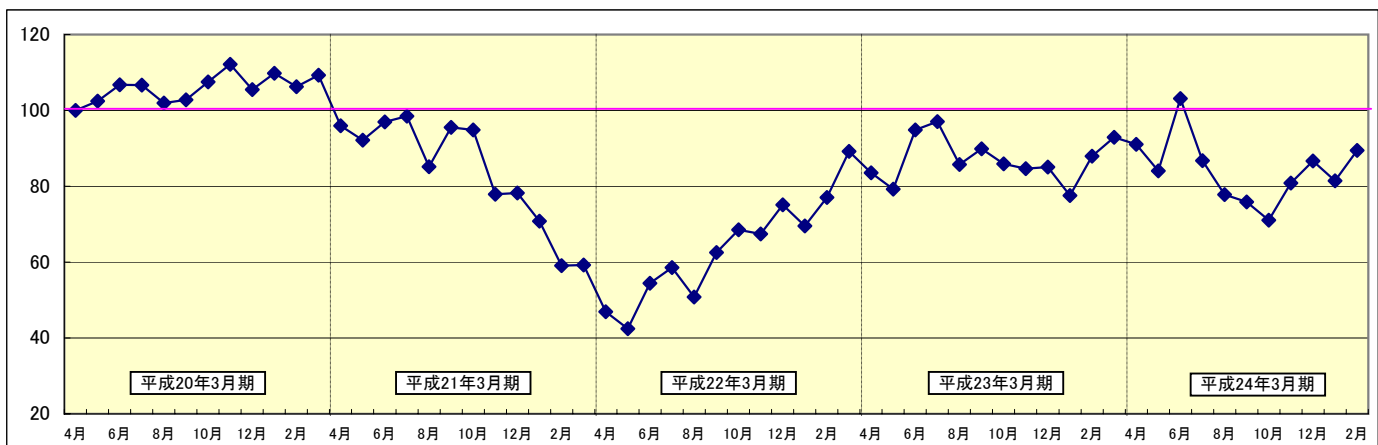
(注1) 上記数値は速報値を使用しており、次月以降の開示の際に修正の可能性があります。

(注2) 上記数値は未監査です。

### 【当期の売上高推移】



### 【過去5年間の売上高推移】



(注) 平成20年3月期4月度を100とした推移です。