

ネットワークの状態監視を フレキシブルに制御

無料サンプル貸出サービス
対応製品



Interface Converter

インターフェースコンバータ NBM-D88N

- デジタル入力 8 点 デジタル出力 8 点搭載
- PING を用いて死活監視が可能
- デジタル入力の検知条件を設定可能
- USBメモリでのログ取得が可能

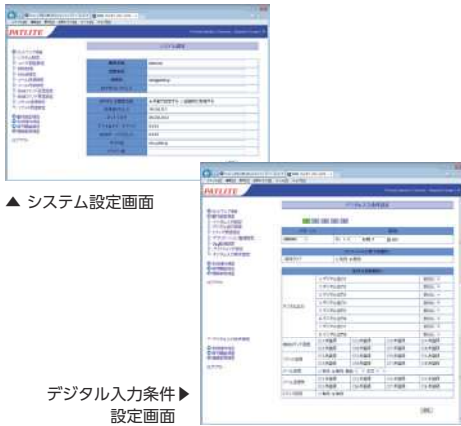
HTTP SSH RSH SNMP v2c/v1 SOCKET IP v4 メール送信 WEB画面多言語
Ethernet デジタル入力8点 出力8点
CE RoHS10 FCC IP20



■ モデルコード

NBM-D88 N

[N] NPN仕様(無電圧接点) (NPNトランジスタ対応)



● 簡単な設定・更新

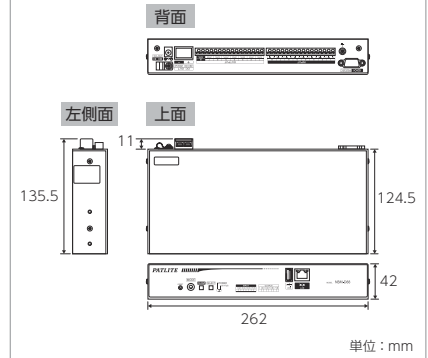
WEBブラウザからさまざま設定やファームウェアアップデート等を遠隔でおこなうことができます。

● サーバラックへ取付可能



サーバラック取付用アングル
NBM-ANG (オプション)
オープン価格

■ 外観寸法図 (NBM-D88N)



■ 各部の名称

正面

- ①リセットスイッチ
- ②モード切替スイッチ
- ③クリアスイッチ
- ④選択スイッチ
- ⑤パワーLED
- ⑥ステータスLED
- ⑦入力表示LED
- ⑧出力表示LED
- ⑨USBコネクタ
- ⑩LINK表示LED
- ⑪LANコネクタ
- ⑫ACT表示LED

背面

- ⑬シリアルインターフェース
- ⑭機能アース端子
- ⑮入力端子台
- ⑯出力端子台
- ⑰電源出力端子台
- ⑱DCジャック

条件設定機能

デジタル入力の検知条件を設定することが可能です。



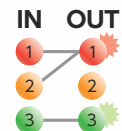
継続時間

入力時間の経過に合わせた出力条件を設定



回数

入力回数の増加に合わせた出力条件を設定



AND

入力チャンネル数に合わせた出力条件を設定

条件設定機能を使って行える動作

検知条件が揃ったときの動作を設定することで、さまざまな環境や用途でご使用いただけます。
(温度センサを使った設定温度別の報知、エリア別赤外線センサ情報の報知など)

デジタル出力制御	デジタル出力をONもしくはOFFにする
RSHコマンド送信	リモートシェルコマンドを設定したアドレスの機器に送信する
ソケット送信	任意のコマンドを設定したアドレスの機器に送信する
トラップ送信	SNMPトラップを設定したアドレスの機器に送信する
メール送信	設定したメールサーバへメールを送信する

監視機能

Ping 24 **PING 監視**
最大24ノードの死活監視が可能です。

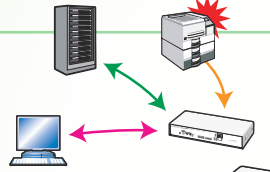
SNMP v1,v2c **TRAP 監視**
SNMPマネージャ機能を搭載しています。

- ・ variable-bindings まで判別することができます。
- ・ 16グループ(1グループ4ノード)の登録が可能です。

アプリケーション監視

アプリケーションの送信コマンドによる死活監視が可能です。
(最大4ノード)

- サーバの監視
- プリンタの異常検知
- サーバ・PC内のアプリケーション監視 など



コマンド送信

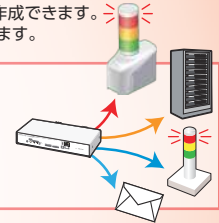
RSH **RSH コマンドを送信 (8件)**
イベントに応じたRSHコマンドの送信が可能です。

SNMP v2c **SNMP TRAP 送信 (8件)**
イベントに応じたSNMP TRAPの送信が可能です。

SOCKET 通信 **SOCKET 送信**
最大30バイトのコマンドの送信が可能です。

E-mail **最大8件のメール送信**
イベントに応じた件名・本文が作成できます。
POP・SMTP認証に対応しています。

- ネットワーク対応機器の制御
- 監視サーバへのイベント通知
- PHN/PNSコマンドを送信 など



コマンド制御

RSH 汎用プロトコルであるRSHでデジタル出力の制御が可能です。

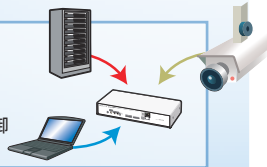
SOCKET 通信 **PHN互換コマンドに対応**
2バイトのコマンドでデジタル出力を制御できます。

PNSコマンドに対応

PNSコマンドを使用することでデジタル出力を制御できます。

HTTP コマンド HTTP通信によりコマンドを送信することで、デジタル出力の制御が可能です。
コマンド実行 (ポート1ON・ポート3OFF・その他操作なし)
<http://192.168.10.1/api/control/?alert=19099999>

- サーバからのコマンド制御
- PHN/PNSコマンドを受信
- ネットワークカメラからのコマンド制御



接点の入出力

デジタル 入力 8 **デジタル入力 8点**

デジタル 出力 8 **デジタル出力 8点**

入力端子台8点、出力端子台8点を持ち、接点入力を持つ機器を、それぞれ独立して制御をおこなうことが可能です。

24V 出力 24V電圧出力を1点搭載しています。
(最大200mA DC 24V ± 10%)
回転灯や音声機器など、さまざまな報知機器との接続が可能です。

USB USBメモリでのログ取得が可能です。
USBメモリで設定の取得/反映が可能です。

- センサ等からの接点入力
- 報知機器等への接点出力
- 接点出力を使った制御 など



※ PHN/PNSコマンドは当社独自の制御コマンドです。

機器接続イメージ

