

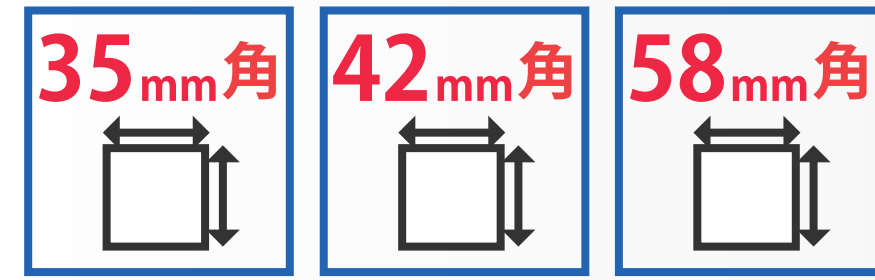
A wide range of sensitivity from visible light to 1700nm
 SONY IMX990, IMX991, IMX992 and IMX993 adopted SWIR camera

SWIRカメラ

非冷却モデル / 冷却モデル

CoaXPress VISION USB VISION CAMERA Link GIGE VISION 5GigE

選べるインターフェース
 CoaXPress モデル / USB3 Vision モデル /
 Camera Link モデル / 5GigE Vision モデル (計画中)



3.2M IMX993
 5.3M IMX992



発売中ラインアップ

ペルチェ素子搭載

58mm 角 (0.3M / 1.3M)

ペルチェ素子非搭載

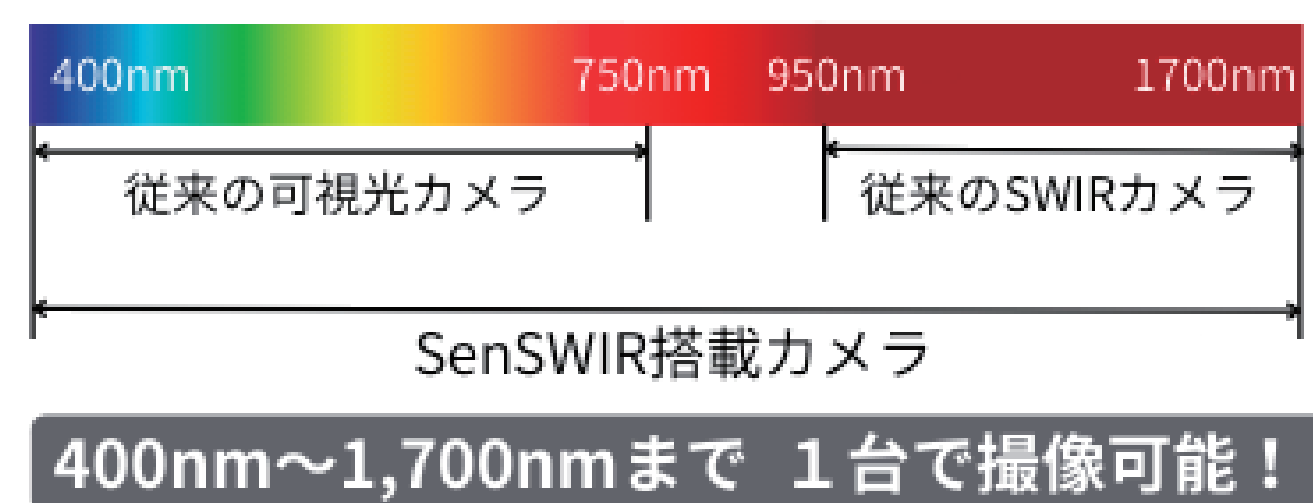
35mm 角 (0.3M / 1.3M / 3.2M / 5.3M)

ペルチェ素子搭載 (開発中)

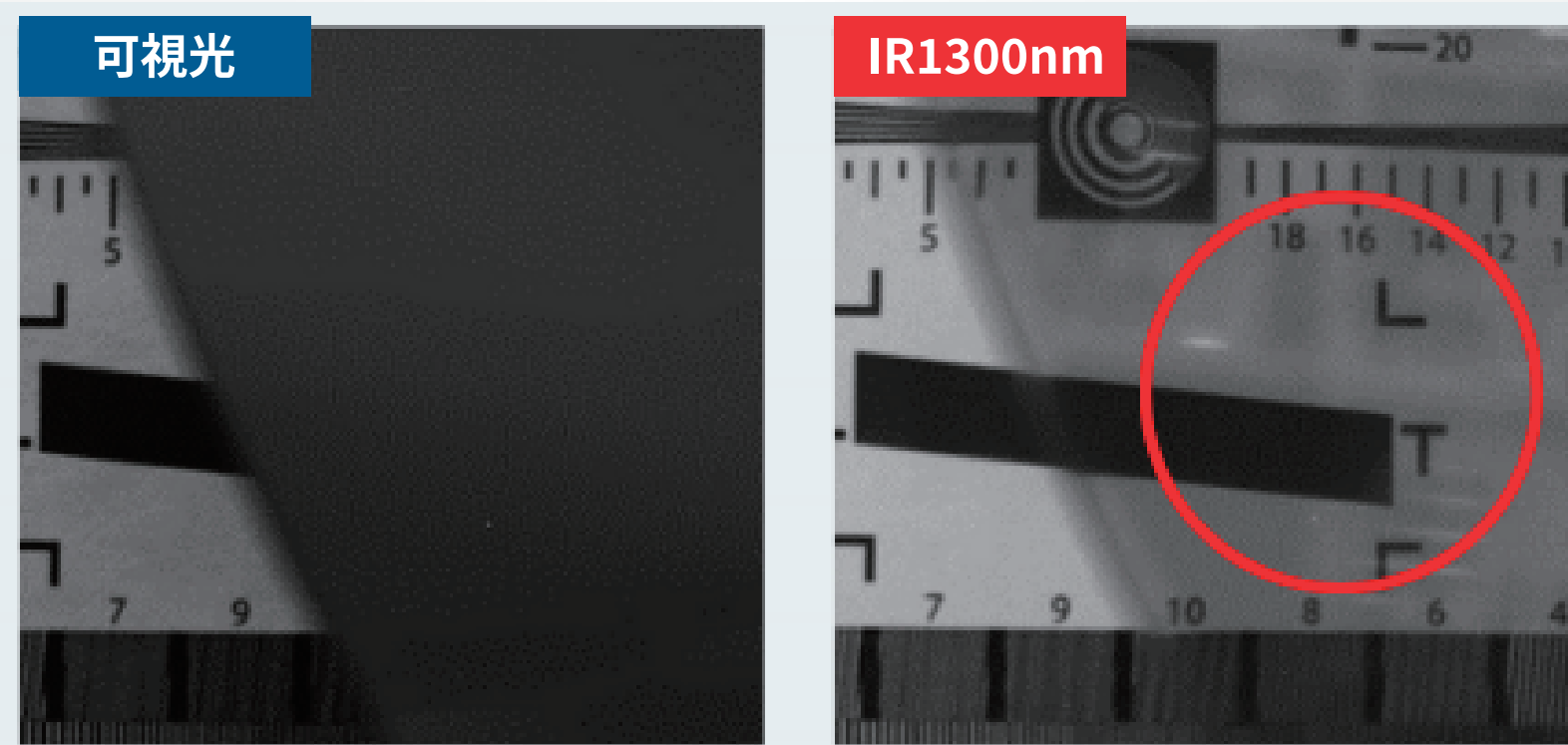
42mm 角 (3.2M / 5.3M)

1つのカメラ・2つの役割

SONY 社製 SWIR イメージセンサ (SenSWIR) は、可視光～1,700nm までの広帯域撮像が可能のため、可視光と SWIR の2種類の検査を1つのカメラで集約することができます。

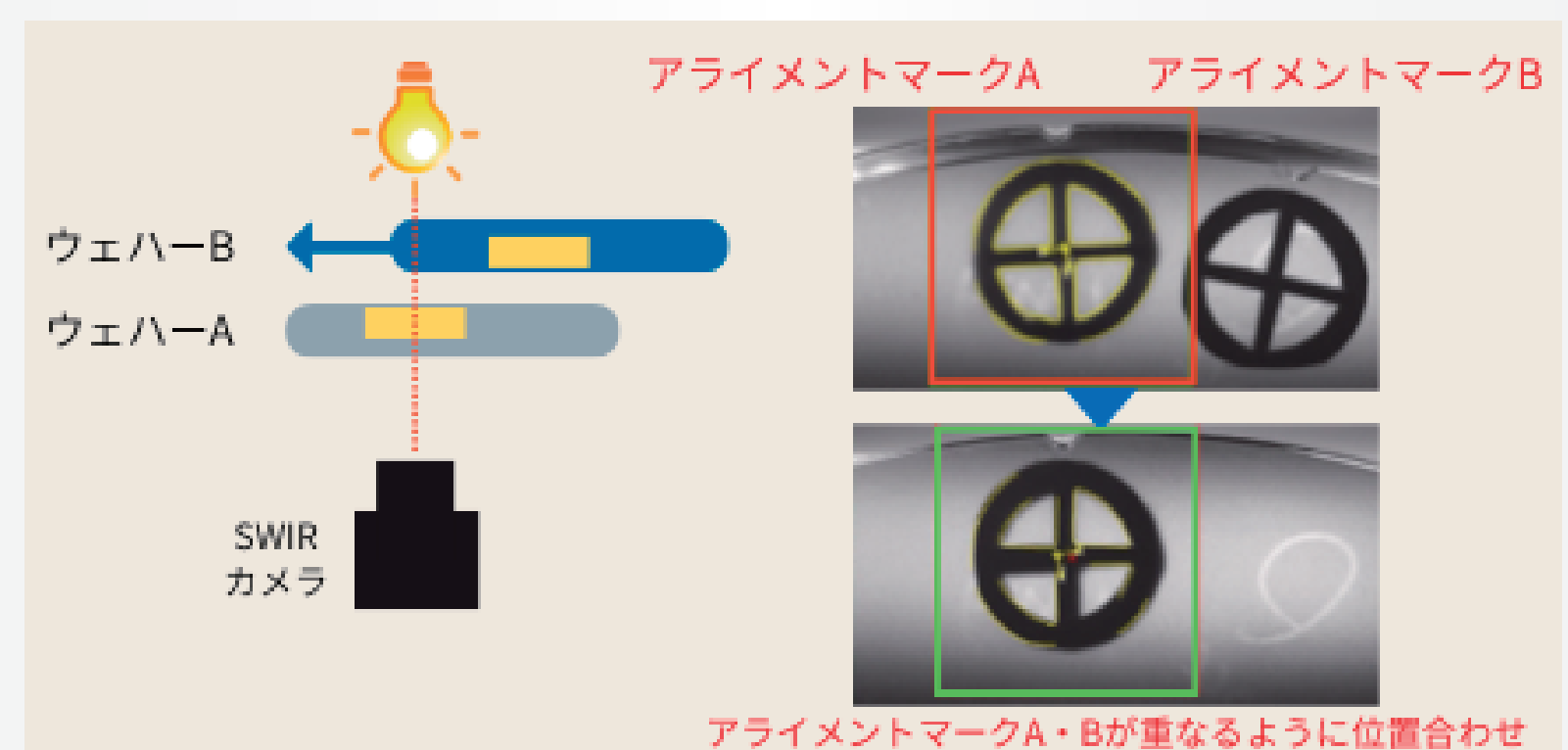


アプリケーション事例



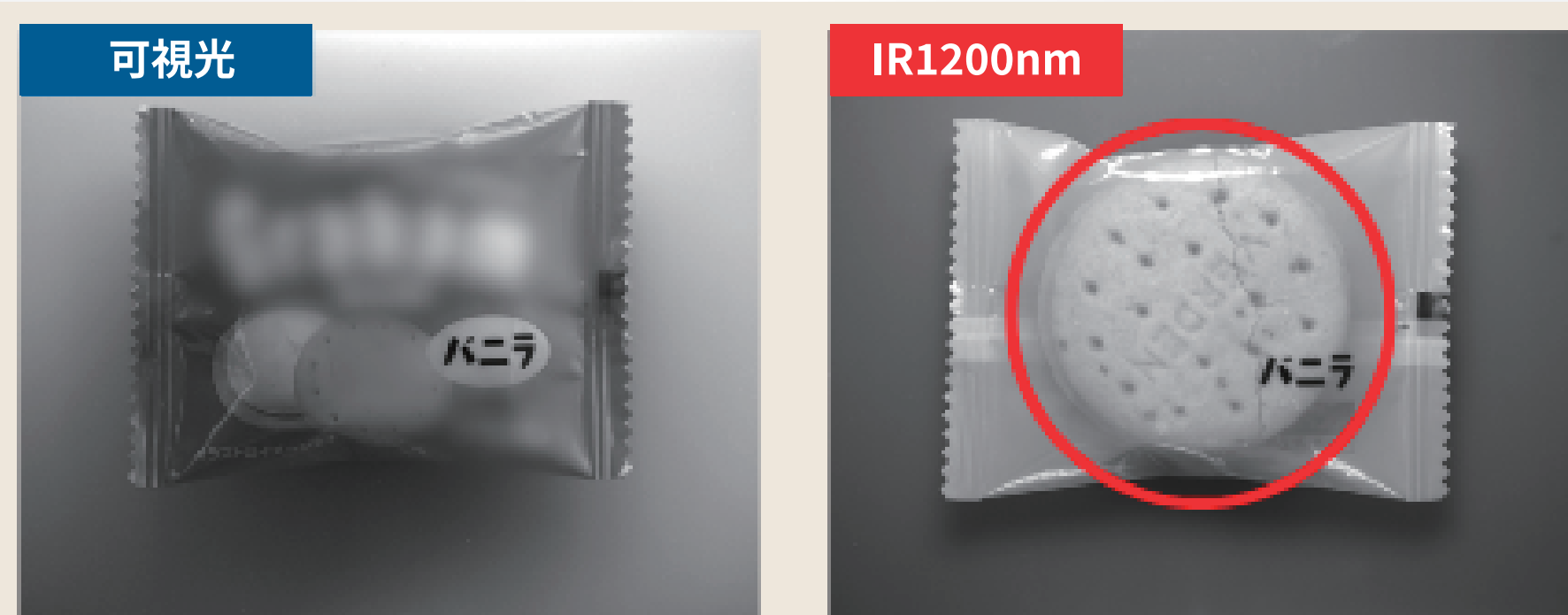
例1: ウェハー透過検査

ウェハーを透過し、ウェハーの欠陥や異物の挟み込みを検査



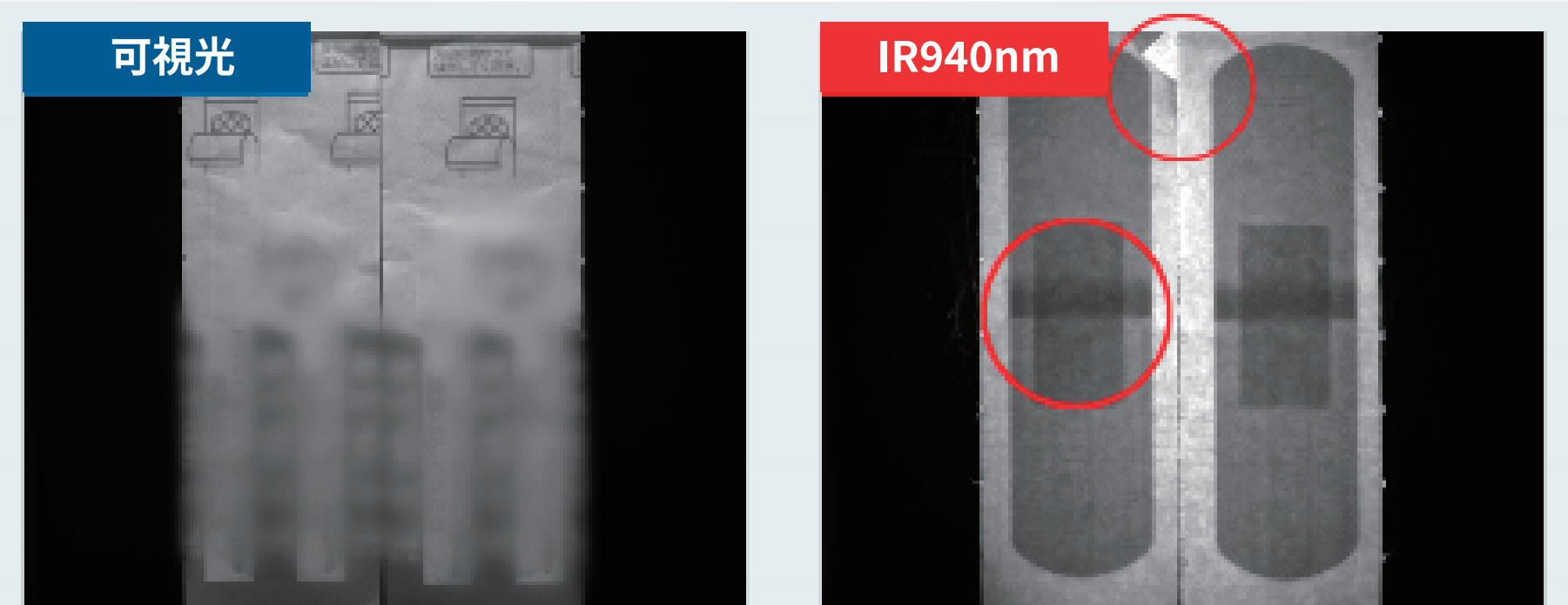
例2: ウェハーアライメント

ウェハーを透過し、ウェハー (A) のアライメントマーク (■) に対し、ウェハー (B) を動かし、アライメントマークを直接確認しながら位置合わせ



例3: 梱包袋の中身検査

パッケージを透過し、内容物の欠け割れを検査



例4: 梱包紙の中身検査

パッケージを透過し、パッケージの破れ、内容物の有無、異物の挟み込みを検査