

# 組み込み用ディスプレイ各種

## OLED (有機EL)

薄型でコンパクトなディスプレイ。  
低消費電力で動作し高精細な  
文字表示が可能。

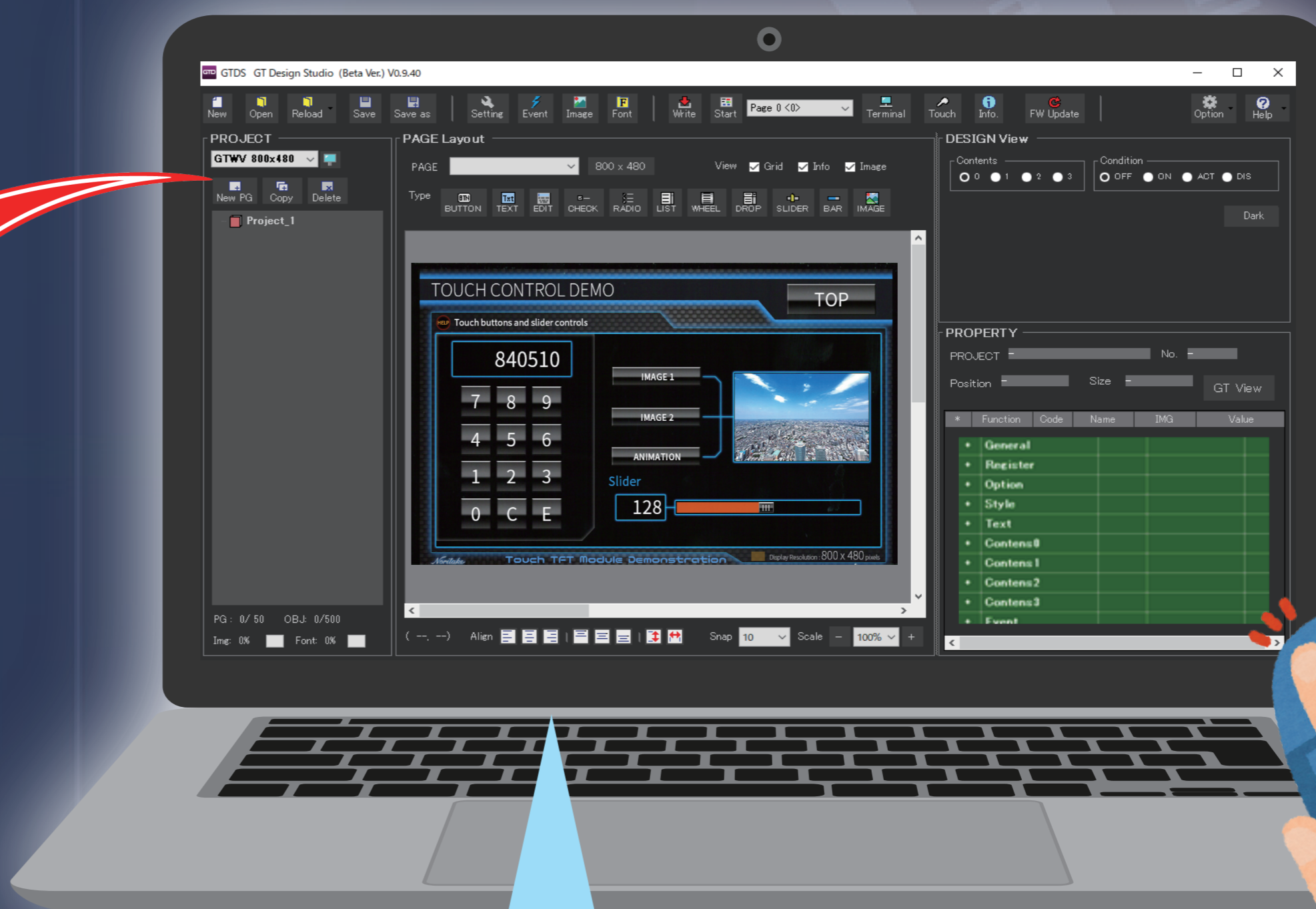
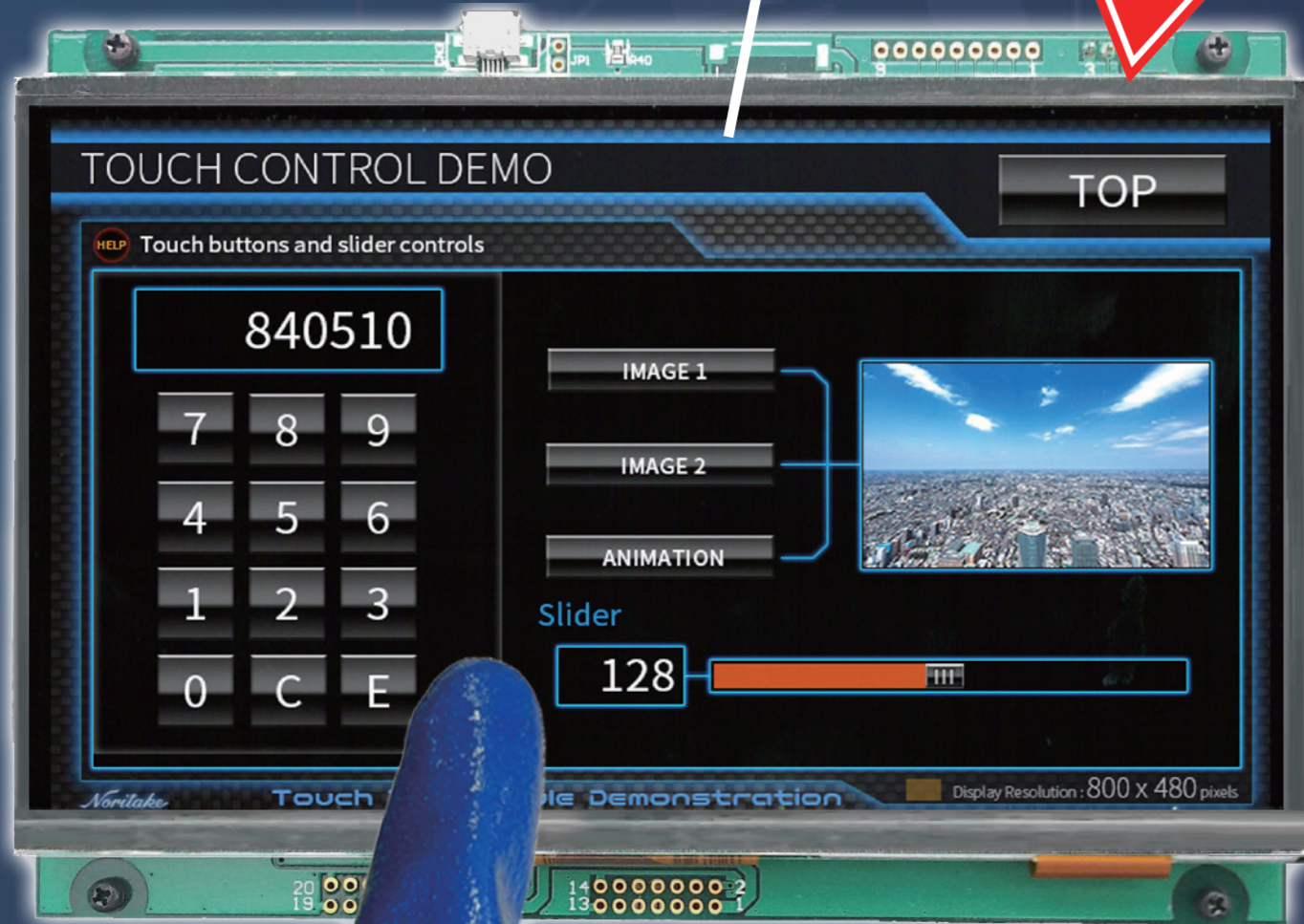


## タッチTFT-LCD

高感度な静電容量式タッチパネルを搭載した  
液晶ディスプレイ。手袋やカバー越し・水濡れ  
の状態でも快適にタッチ操作できる。

PC & 当社デザインソフト(無償) ※イメージ図

GUI制御タイプ  
GT-SP



ボタンなどをドラッグ&ドロップで  
配置し、タッチ時のアクションを  
個別に設定するだけで画面完成!